

ESPERIENZE e VISSUTI

FOR

# Formazione di frontiera, innovativa, personalizzata e senza barriere

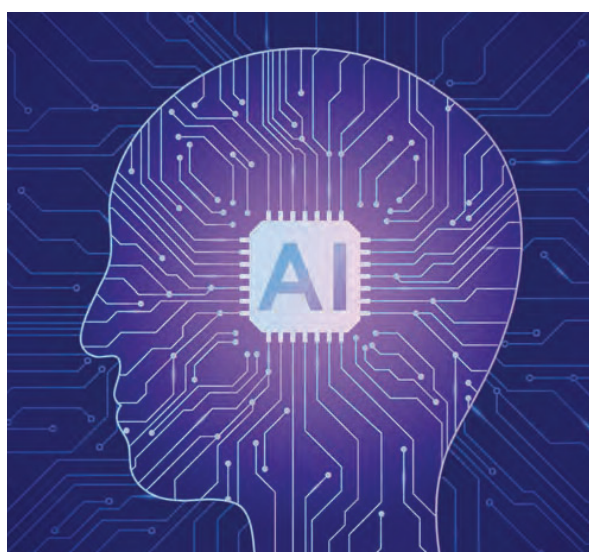
Cecilia Bidorini

**V**iviamo in un'epoca dove la tecnologia sta rivoluzionando il modo in cui gli enti formativi progettano, erogano e gestiscono i propri percorsi. Tra le innovazioni più dirompenti, l'intelligenza artificiale (IA) è passata dai margini della ricerca accademica al centro del dibattito pubblico, distinguendosi non solo come motore di efficienza ma anche come strumento trasformativo in grado di rendere l'apprendimento più equo, inclusivo e attento alle diversità.

Esplorata durante il XXXVI Convegno AIF, questa prospettiva trova espressione in soluzioni come **ProMate, software gestionale per la formazione AI First** sviluppato per supportare aziende e accademie private nella creazione di esperienze didattiche accessibili e di qualità.

## Un acceleratore di inclusione

Le barriere che gestionali intelligenti come ProMate riescono a superare sono cognitive e sociali oltre che fisiche. Grazie a funzionalità come sintesi vocale, sottotitoli automatici e interfacce adattive, offrono infatti nuove opportunità a persone con disabilità, DSA o che



vivono in aree con risorse limitate. Inoltre, strumenti avanzati di profilazione e analisi predittiva personalizzano l'esperienza di ciascun corsista, realizzando su scala globale l'intuizione del pedagogista Benjamin Bloom che già nel 1984 sosteneva il valore dell'affiancamento individuale per migliorare l'apprendimento.

## Un alleato strategico, non un sostituto

A frenare l'integrazione degli algoritmi nel mondo dell'educazione, sono le importanti ricadute etiche che, malgrado gli interven-

ti delle istituzioni, non hanno finora trovato una risposta condivisa. Tra queste, il timore di una sostituzione del fattore umano.

In un'epoca in cui le incombenze burocratiche rischiano di rallentare i processi strategici e l'operatività quotidiana, ProMate restituisce centralità al valore relazionale. Automatizzando le attività ripetitive e time-consuming - come la redazione dei registri presenze e la reportistica centralizza e semplifica la gestione didattica, amministrativa e commerciale di ogni accademia, permettendo di concentrare risorse e competenze sull'ideazione di proposte flessibili

alle esigenze di questo settore in costante evoluzione.

## Prospettive future

Il mercato globale dell'IA applicata all'istruzione è in rapida crescita: stimato 2,82 miliardi di dollari nel 2022 da Grand View Research, secondo Global Market Insights, crescerà del 36,1% annuo arrivando a superare i 10 miliardi entro il 2030. Anche in Italia il trend è positivo, con il Politecnico di Milano che segnala un incremento del 72% negli investimenti delle aziende in soluzioni edtech.

In questo panorama, ProMate si distingue come un partner strategico per i centri di formazione privati e pubblici a cui mette a disposizione strumenti avanzati per modernizzare le operazioni, aumentare l'efficienza e posizionarsi ai vertici di un ecosistema sempre più competitivo.

**Cecilia Bidorini**  
Marketing & Communication Manager Owlise.

Copyright © FrancoAngeli  
This work is released under Creative Commons Attribution - Non-Commercial - No Derivatives License. For terms and conditions of usage please see: <http://creativecommons.org>